

Tabella 1.1. Numero di abitanti e caratteristiche territoriali dei comuni appartenenti all'area GAL

Num.	COMUNI Area eleggibile 2	n. Abitanti 2015	Territorio [km ²]	Altitudine [m.l.m]	Livelli di altitudine del territorio	Classificazione aree rurali (PSR)
1	Albidona	1352	64,67	810	3	C
2	Alessandria del Carretto	462	41,12	1000	3	C
3	Amendolara	2952	64,18	227	1	C
4	Calopezzati	1369	22,57	217	1	C
5	Caloveto	1263	24,96	385	2	C
6	Canna	747	20,37	417	2	C
7	Cariati	8355	28,82	50	1	C
8	Cassano allo Ionio*	18495	159,07	250	1	B
9	Castroregio	303	42,06	819	3	C
10	Cerchiara di Calabria	2385	81,97	650	3	C
11	Corigliano Calabro*	40427	195,64	210	1	B
12	Cropalati	1084	33,7	384	2	C
13	Crosia	9762	21,1	230	1	C
14	Francavilla Marittima	2910	33,02	273	2	B
15	Mandatoriccio	2872	37,32	561	2	C
16	Montegiordano	1857	35,88	619	3	C
17	Nocera	397	34,05	859	3	C
18	Oriolo	2223	85,6	450	2	C
19	Paludi	1062	41,74	430	2	C
20	Pietrapaola	1141	52,82	375	2	C
21	Plataci	739	49,41	930	3	C
22	Rocca imperiale	3312	55,03	199	1	C
23	Roseto Capo Spulico	1941	30,66	217	1	C
24	Rossano*	36842	150,92	270	2	B
25	San Cosmo Albanese	591	11,57	407	2	C
26	San Demetrio Corone	3559	61,87	521	2	C
27	San Giorgio Albanese	1432	22,68	420	2	C
28	San Lorenzo Bellizzi	659	40,63	830	3	C
29	Santa Sofia d'Epiro	2628	39,22	830	3	C
30	Scala Coeli	1014	67,5	363	2	C
31	Terravecchia	823	20,12	472	2	C
32	Trebisacce*	9055	26,72	73	1	B
33	Vaccarizzo Albanese	1125	8,53	448	2	C
34	Villapiana*	5387	39,73	206	1	B
Totali		170.525	1745,25			

Legenda livelli di altitudine del territorio	
Fascia costiera (da 0 a 250 m slm)	1
Fascia collina (da 251 a 600 m slm)	2
Fascia montana (oltre i 600 m slm)	3

(*) Popolazione complessiva compreso i centri abitati.

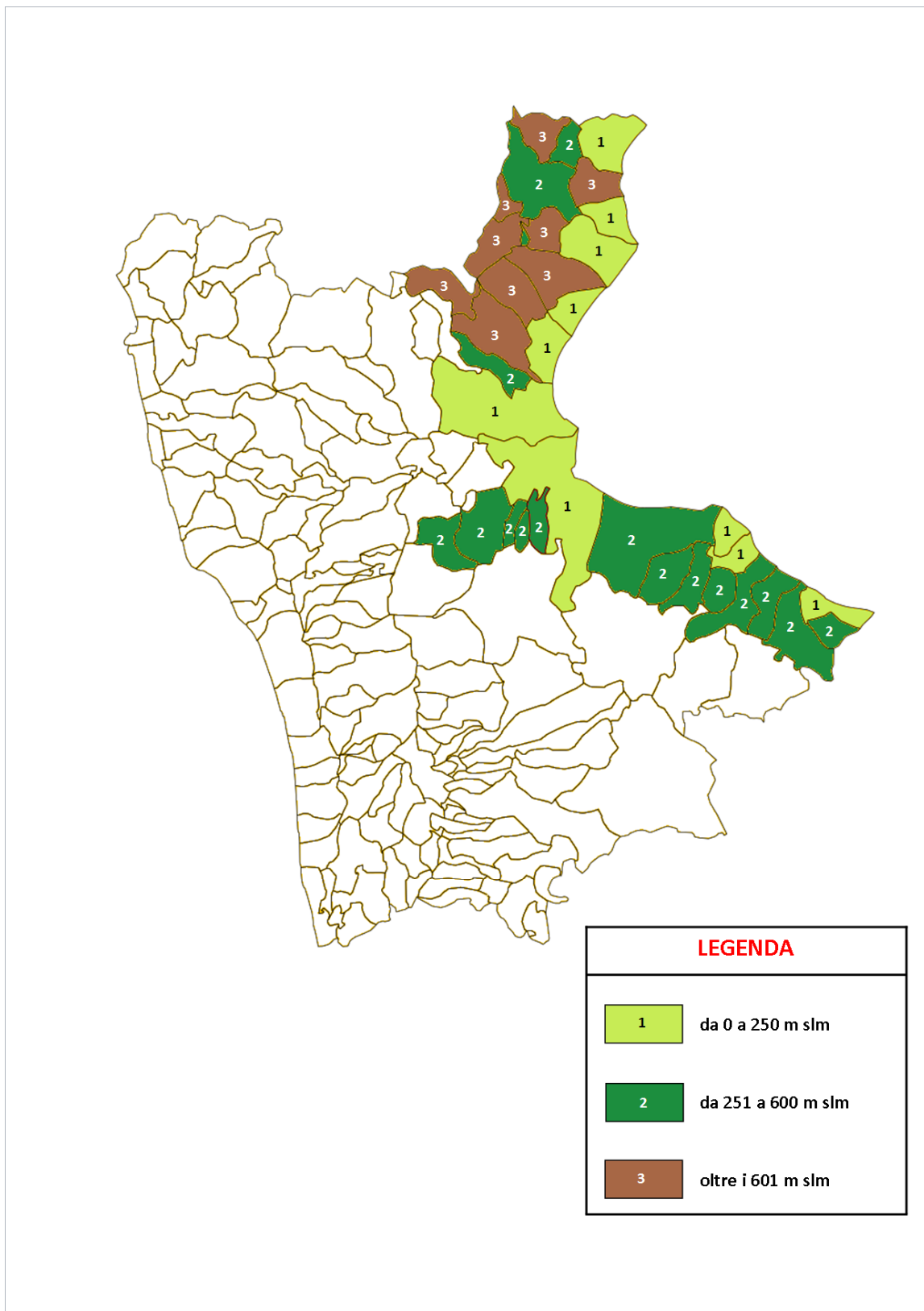


Figura 1.2.2 Cartografia area GAL con indicazione delle tre fasce altimetriche.